



الشركة العامة للكهرباء

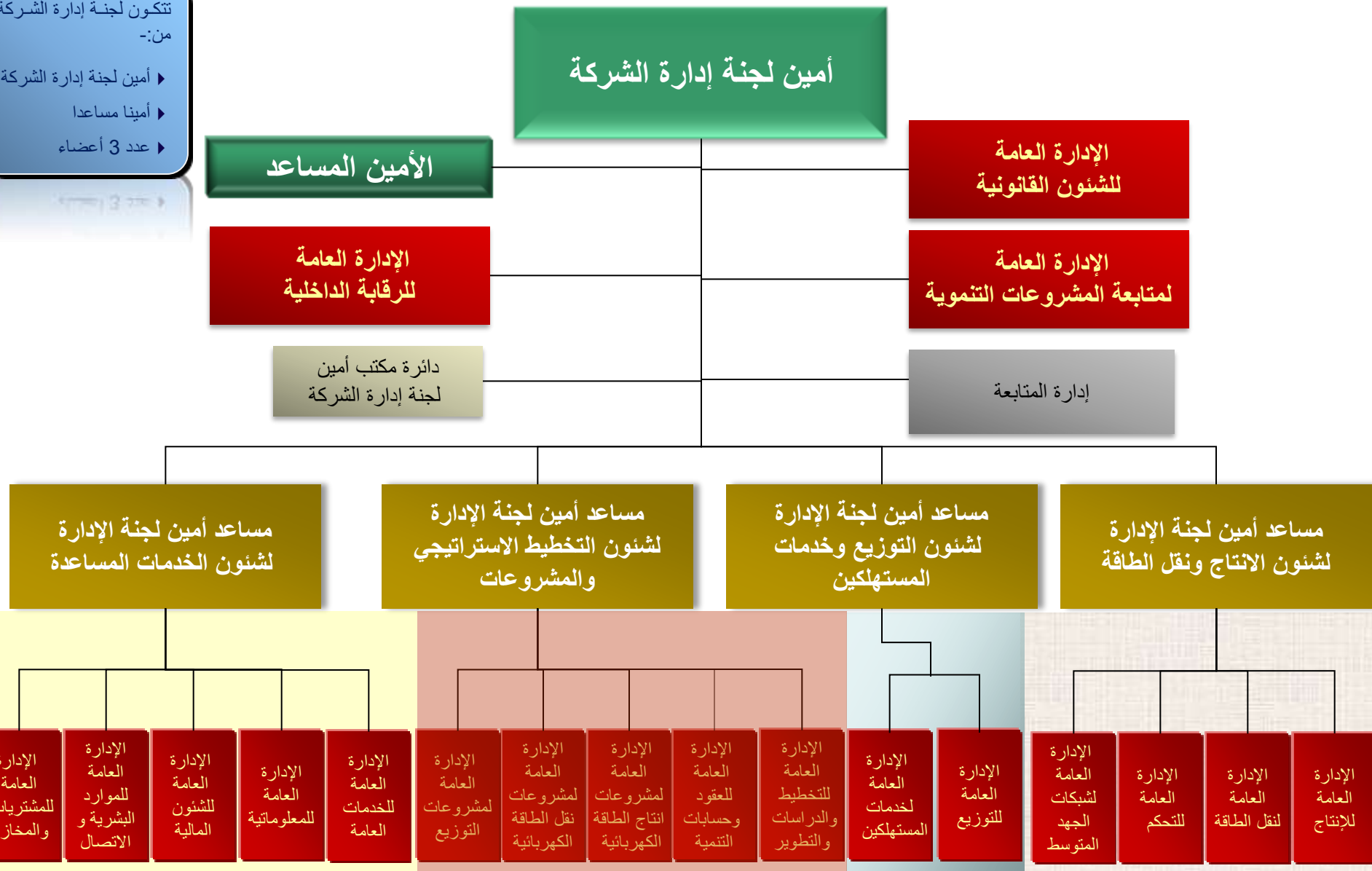
“ الهيكل التنظيمي الحالي – 2010 ”

اعداد :

الإدارة العامة للموارد البشرية والاتصال
إدارة التنظيم والهيكلية



تتكون لجنة إدارة الشركة من:-
 ▶ أمين لجنة إدارة الشركة
 ▶ أميناً مساعداً
 ▶ عدد 3 أعضاء



وحدة مكتب قسم دائرة إدارة إدارة عامة مساعد

